

Leica MultiWorx

Plug-in para nube de puntos

Nova



RÁPIDO, SENCILLO PROCESAMIENTO DE NUBES DE PUNTOS DE LOS DATOS DE ESCANEADO DE LA LEICA NOVA MS60

Leica MultiWorx para AutoCAD es un producto para los recién llegados al procesamiento de nubes de puntos que usan el escaneo láser integrado de la Leica Nova MS60. Este plug-in para AutoCAD y Civil 3D permite a los diseñadores trabajar con nubes de puntos 3D en un ambiente CAD familiar. También proporciona herramientas sencillas y potentes para navegar por las nubes de puntos y crear productos finales con las capacidades nativas del CAD.



LAS HERRAMIENTAS QUE NECESITA PARA OBTENER RESULTADOS RÁPIDAMENTE

Leica MultiWorx para AutoCAD hace fácil crear productos finales precisos. Las imágenes en color real de Leica Nova MS60, asociadas a los escaneos, proporcionan un potente contexto visual. Herramientas de orientación intuitivas facilitan el trabajo en 3D. Las herramientas de selección permiten subdividir los escaneos en áreas de interés de forma rápida y precisa. Un conjunto robusto de características de «Topografía Virtual» hacen de la topografía de precisión algo sencillo y divertido.

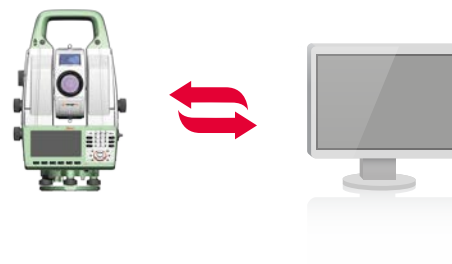


CAPACIDAD DE ESCANEADO PARA UN AMPLIA VARIEDAD DE APLICACIONES

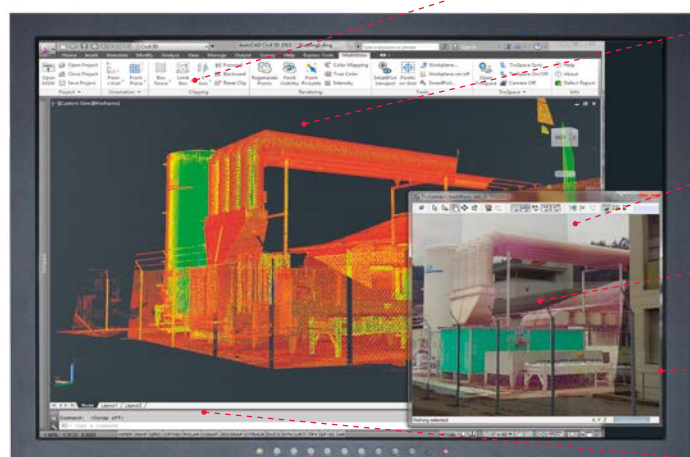
Saque provecho de las capacidades de Leica Nova MS60. Ya sea usándola para tareas específicas de topografía o para un proyecto de control de calidad, Leica MultiWorx junto a Leica JetStream permiten obtener el mejor rendimiento en proyectos con nubes de puntos y big data. Esto hace poder sacar el máximo provecho de las nubes de puntos e imágenes de la Leica Nova MS60 para crear mejores mapas, perfiles & secciones, curvados y más.

Resultados finales enriquecidos

Usando el estacionamiento tradicional de estación total y métodos de poligonal, la Leica Nova MS60 además almacena nubes de puntos e imágenes informativas. En la oficina, sólo ha de ajustar los datos de campo usando Leica Infinity o cualquier otra herramienta. Entonces, en AutoCAD o Civil 3D, Leica MultiWorx le permite crear incluso mejores productos finales, «con mayor confianza».



Claves de Leica MultiWorx



- La interfaz integrada proporciona acceso a todos los comandos MultiWorx de forma similar a AutoCAD \ Civil 3D.
- Es posible seleccionar el tipo de color de la nube. Esta ventana CAD muestra la nube en intensidad multi tono.
- La ventana panorámica de TruSpace incluye imágenes de fondo de la cámara de la MS60 para una mejor comprensión.
- Además de las imágenes de fondo, la ventana de TruSpace muestra la nube de puntos en Color Verdadero.
- La ventana de TruSpace puede vincularse a la ventana CAD y se utiliza para manipular fácilmente el punto de vista 3D.
- La ágil gestión de proyectos de JetStream evita por completo la necesidad de conocimientos expertos de escaneo láser a los usuarios de CAD.

Principales Características de Leica MultiWorx

GESTIÓN DE NUBE DE PUNTOS

Apertura simplificada de datos de nubes de puntos, limit boxes 3D, slices, visualización interactiva de todos los datos

RENDERING

Nivel de detalle de gráficos (LOD), «Selección Simple» para el control de densidad de la nube de puntos

VISUALIZACIÓN

Intensidades, color verdadero; Limit boxes, slices

Visor Panorámico TruSpace: Seleccione el punto de vista desde KeyPlan; maneje la visualización CAD desde TruSpace, haga una limit box rápidamente en CAD con solo picar un punto; envíe los puntos seleccionados desde TruSpace al comando CAD, incluya imágenes de fondo

SOPORTE DE DIBUJO

Orientar automáticamente UCS para muros y suelos; Soporte de Orientación UCS con selección sencilla sobre la nube de puntos, rápida selección del punto alto, punto bajo y punto en el suelo, creación de puntos COGO sobre puntos en una cuadrícula, planos de trabajo definibles por usuario; QuickSlice con UCS orientación/alineación y Ajuste automático de polilíneas, con uno o dos clicks

Leica MultiWorx se instala como un plug-in en Autodesk AutoCAD 2013, Civil3D 2013, o versiones más recientes. Por lo tanto, requiere un ordenador que use los requisitos de instalación de AutoCAD o Civil 3D y tenga uno de estos productos CAD instalados.

Las ilustraciones, las descripciones y los datos técnicos no son vinculantes. Todos los derechos reservados. Impreso en Suiza –Copyright Leica Geosystems AG, Heerbrugg, Suiza, 2016. 808923es – 11.16

Leica Geosystems AG

leica-geosystems.com



- when it has to be **right**

Leica
Geosystems